

■ 防爆水銀灯の置換えに最適 ■

Ex 耐圧防爆構造 LED照明器具  
(水銀灯400W・250W代替品)

SEHL70シリーズ 水銀灯400W相当  
SEHL34シリーズ 水銀灯250W相当



公益社団法人 産業安全技術協会 型式検定合格品

● 特 長

■ 水素・アセチレンを含む幅広い爆発性ガスに対応

■ 高い温度等級のグレードに対応

温度等級が最も高いT6に対応しており水銀灯器具以上の幅広い環境で使用できます。  
防爆記号：Exdb II CT6Gb

■ 使用環境温度：-20℃～40℃

■ 軽量・コンパクト 取付作業を軽減

当社従来400W相当品 (SEHL80)と比べ約6.0kg軽量  
外径寸法340φ→235φとコンパクト



● シリーズ形名及び仕様

設置場所に応じて直付・パイプ吊・ブラケット吊・投光器の取付が選択出来ます。

型式	CL(直付)	PP(パイプ吊)	BL(ブラケット吊)	BC(投光器)
形名	SEHL-34-22CL	SEHL-34-22PP	SEHL-34-22BL	SEHL-34-BC
	SEHL-70-22CL	SEHL-70-22PP	SEHL-70-22BL	SEHL-70-BC

オプション：・ガード付き ・落下防止ワイヤー も対応可能 お問い合わせください。

シリーズ	SEHL-34	SEHL-70
定格電圧・周波数	AC100V～240V	
消費電力	34W	70W
器具光束	6,000Lm	12,400Lm
エネルギー消費効率	176Lm/W	177Lm/W
光源寿命	60,000h *	
使用温度範囲	-20℃～40℃	
適用環境	ゾーン1・ゾーン2	
防爆記号	Exdb II CT6Gb	
保護等級	IP65	
色温度	5,000K	
器具質量(CL直付タイプ)	約6.5kg	

\* 光源寿命は器具寿命ではありません。

# Ex 耐圧防爆構造 LED照明器具 (水銀灯代替品)

## SEHL13シリーズ 水銀灯100W相当

公益社団法人 産業安全技術協会 型式検定合格品

型式	CL(直付)	PP(パイプ吊)	BL(ブラケット吊)	BC(投光器)
形名	SEHL13-TH-22(16)CL	SEHL13-TH-22(16)PP	SEHL13-TH-22(16)BL	SEHL13-TH-BC



設置例



シリーズ	SEHL13
定格電圧・周波数	100V~240V・50/60Hz
消費電力	13W
器具光束	1,846Lm
エネルギー消費効率	142Lm/W
光源寿命	40,000h*
使用温度範囲	-20°C~40°C
適用環境	ゾーン1・ゾーン2
防爆記号	Exd II CT6Gb
保護等級	IP65
演色性・色温度	Ra80 ・ 5,000K
器具質量(CL直付タイプ)	約5.5kg

\* 光源寿命は器具寿命ではありません。

# 耐圧防爆構造 LED照明器具 (蛍光灯代替品)

形名：FN40-CL-S

形名：FN60-CL-S

特殊直付 (低天井仕様)

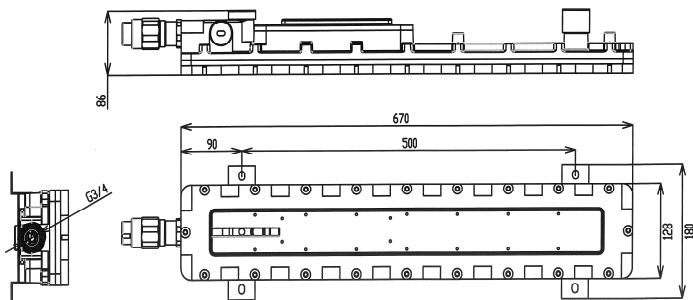
\* 日本安全システム(株) 製

公益社団法人 産業安全技術協会 型式検定合格品

### ● 特長及び仕様

LEDの特性を活かし薄型で低い天井に取付が最適です

- 防爆構造はIIC対応で**水素・アセチレン**を含む幅広い爆発性ガスに対応 (Exd b II CT6Gb)
- エネルギー消費効率は蛍光灯器具と比較して圧倒的に高く、より少ない消費電力で明るさ確保できます。
- 使用環境温度 -20°C~50°Cと幅広い環境で使用可能です。



形名	FN40-CL-S	FN60-CL-S
定格電圧・周波数	AC100V~240V ・ 50/60Hz	
消費電力	40W	60W
器具光束	6,200Lm	9,200Lm
エネルギー消費効率	155Lm/W	153Lm/W
光源寿命	60,000h*	
使用温度範囲	-20°C~50°C	
適用環境	ゾーン1・ゾーン2	
防爆記号	Exdb II CT6Gb	
保護等級	IP65	
器具質量	約11.5kg	

\* 光源寿命は器具寿命ではありません。

# 耐圧防爆構造 LED照明器具 (直管形) ゾーン2専用 高出力形 (Hfランプ相当)

SELED41311 1灯用 シリーズ  
SELED42311 2灯用 シリーズ

公益社団法人 産業安全技術協会 型式検定合格品

耐圧防爆構造LED照明器具は、従来器具に比べ消費電力を削減できて、大幅な省エネとなります。また、弊社従来品 (SELED4131/4231) と比べ約63%の明るさをアップしました。直管形LEDランプは交換可能です。但し、交換ランプは指定適合ランプに限ります。

SELED41311



SELED42311



取付ピッチ：500mm (標準) ・ 800mm

## 1灯用器具

シリーズ 形名	型式	ハブ寸法	定格電圧(V)	周波数(Hz)	防爆記号	器具光束	光源寿命	消費電力
SELED41311-16(22)PP-22	パイプ吊	16G (22G)	AC100~ 200V	50/60Hz	de2G4	3,000Lm	60,000h	22W
SELED41311-16(22)CL-22	直付							
SELED41311-16(22)BL-22	ブラケット							

\* 光源寿命は器具寿命ではありません。

## 2灯用器具

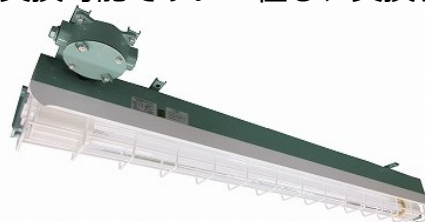
シリーズ 形名	型式	ハブ寸法	定格電圧(V)	周波数(Hz)	防爆記号	器具光束	光源寿命	消費電力
SELED42311-16(22)PP-22	パイプ吊	16G (22G)	AC100~ 200V	50/60Hz	de2G4	5,900Lm	60,000h	44W
SELED42311-16(22)CL-22	直付							
SELED42311-16(22)BL-22	ブラケット							

\* 光源寿命は器具寿命ではありません。

# 安全増防爆形直管 LED照明器具 特殊直付 (直管形)

公益社団法人 産業安全技術協会 型式検定合格品

全高が低い特殊直付仕様の為、低い天井等に取り付けが出来ます。直管形LEDランプは交換可能です。但し、交換ランプは指定適合ランプに限ります。



ゾーン2専用

全高：185mm 取付ピッチ：900mm

1灯用	形名	型式	ハブ寸法	定格電圧(V)	周波数(Hz)	防爆記号	器具光束	光源寿命	消費電力
	SELED4171-16(22)CLS	低天井	16G(22G)	AC100~200V	50/60Hz	de2G4	1,800Lm	50,000h	20W

\* 光源寿命は器具寿命ではありません。

# 防爆構造の高演色AAA蛍光灯からの置き換えに最適 耐圧防爆構造高演色（ゾーン2専用）LED照明器具

SELED4234 2灯用 シリーズ

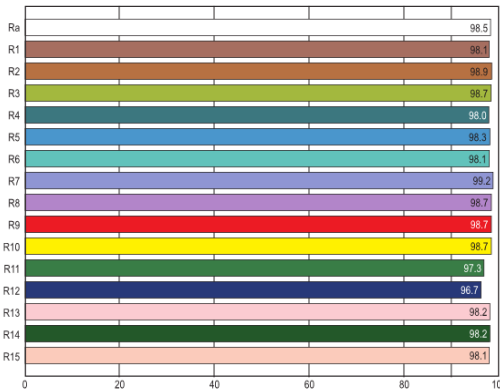
平均演色評価数 R a 98



取付ピッチ：500mm（標準）・800mm

公益社団法人 産業安全技術協会 型式検定合格品

**ご注意：この器具はAC100V専用・200V専用のランプとなります。ご注文の際にはご指定ください。**



■ R a 98の超高演色LED器具は、自然光に限りなく近く、色の忠実な再現が必要な環境の色評価用として、グラビア印刷や塗装ライン等での製品検査等色の識別が要求される環境で幅広く使用できます。

## 仕様

設置場所に応じた色温度（5000 K・6500 K）もラインナップしております。

\* 光源寿命は器具寿命ではありません。

型式	定格出力・周波数・形名		消費電力	ハブ寸法	防爆記号	光源寿命
	AC100V・50/60Hz	AC200V・50/60Hz				
パイプ吊	SELED4234-16(22)PP-23-100	SELED4234-16(22)PP-23-200	46W	16G (22G)	de2G4	25,000h *
直付	SELED4234-16(22)CL-23-100	SELED4234-16(22)CL-23-200				
ブラケット	SELED4234-16(22)BL-23-100	SELED4234-16(22)BL-23-200				

## 他ラインナップ

高演色仕様の防爆器具ラインナップとしてAC100V～200V共用および1灯用仕様LED照明器具もございます お問い合わせください。

# 安全増防爆形直管LED照明器具 半導体工場向

SELED4133 1灯用 シリーズ  
SELED4233 2灯用 シリーズ

ゾーン2専用

公益社団法人 産業安全技術協会 型式検定合格品

LEDで発光輝度を500nmに制御した安全増防爆形LED照明器具で、g線、i線など高感度の感光材料を使用する工場での使用が可能です。従来波長をフィルターでカットしていた蛍光灯や他社イエローランプLEDより視認性が大幅UP



SELED4133



SELED4233

取付ピッチ：500mm（標準）・800mm

クリーンルーム用（埋込仕様）も生産可能



仕様などお問い合わせください

### ■ ニューイエローランプ（NY）器具（500nm以下の短波長をカット）

光源：光源色	形名	器具タイプ	定格電圧(V)	防爆記号	光源寿命	消費電力(W)
ニューイエロー仕様	SELED4133-16(22)PP-NY	1灯式 パイプ吊 直付 ブラケット	AC100 ~ 200	de2G4	40,000h *	23
	SELED4133-16(22)CL-NY					
	SELED4133-16(22)BL-NY					
	SELED4233-16(22)PP-NY	2灯式 パイプ吊 直付 ブラケット				
	SELED4233-16(22)CL-NY					
	SELED4233-16(22)BL-NY					

### ■ ニューホワイトランプ（NW）器具（420nm以下の短波長をカット）

光源：光源色	形名	器具タイプ	定格電圧(V)	防爆記号	光源寿命	消費電力(W)
ニューホワイト仕様	SELED4133-16(22)PP-NW	1灯式 パイプ吊 直付 ブラケット	AC100 ~ 200	de2G4	40,000h *	23
	SELED4133-16(22)CL-NW					
	SELED4133-16(22)BL-NW					
	SELED4233-16(22)PP-NW	2灯式 パイプ吊 直付 ブラケット				
	SELED4233-16(22)CL-NW					
	SELED4233-16(22)BL-NW					

\* 光源寿命は器具寿命ではありません。

(4)

■ 仕様・デザイン等は予告無く変更する場合があります  
■ 照明器具の適正交換時期は8～10年

# LED防爆照明器具

# ゾーン2専用仕様

■ 2種危険場所専用：nR50

■ 粉じん防爆構造：tR50

\* 直管蛍光灯と同等の広がる配光

\* サークライン形蛍光灯代替に最適

\* 使用温度範囲-40~40℃の為マイナス環境（冷凍倉庫）にも対応

型式	nR50-CL	tR50-CL
検定合格番号	第TC22777X号	第TC22749X号
防爆記号	Ex ec mc II C T4 Gc	Ex td III C T93°C Db
器具光束	7,500Lm	7,500Lm
消費電力	50W	50W
エネルギー消費効率	150Lm/W	150Lm/W
定格電圧・周波数	AC100~240V 50/60Hz	AC100~240V 50/60Hz
光源寿命	60,000 h	60,000 h
質量	約4.3Kg	約4.3Kg



JSSマニファクチャリング(株) 製

直付の他：パイプ吊り・ブラケット吊り・ポール吊りもあります。

公益社団法人 産業安全技術協会 型式検定合格品

## 防爆構造LEDヘッドランプ

型式（品番）EXL201R

保護等級 IP65

バッテリー 3.8V 1600mAh

充電方式 USB（タイプB）

防爆規格 Ex ic IIC T5 Gc / Ex ic IIIC T100°C Dc



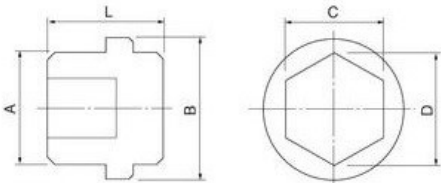
島田電機(株) 製

公益社団法人 産業安全技術協会 型式検定合格品

## 防爆用配線部材

### ■ ねじ栓（耐圧・安全増に適合）

材質：アルミダイカスト



形名	適合ハブ	寸法(mm)				
		A	Bφ	C	D	L
DWB-102A	16(G1/2)	G1/2	25	19	22	25.8
DWB-102B	22(G3/4)	G3/4	31	24	28	25.8

### ■ ねじ口の変換部材（耐圧防爆構造）

● アダプター 材質：鋼

22(G3/4)→16(G1/2)への変換

28(G1)→22(G3/4)への変換



● レジューサー 材質：鋼

16(G1/2)→22(G3/4)への変換

22(G3/4)→28(G1)への変換



## その他の防爆製品のラインナップ

防爆構造 埋込LEDブース用照明器具

防爆構造 埋込LEDクリンルーム照明器具

防爆構造 大型防爆モーターの新設・再検定支援・修理・インバータ化等



(5)

■仕様・デザイン等は予告無く変更する場合があります  
■照明器具の適正交換時期は8~10年