

特殊照明器具・配線器具カタログ

2023-2024年版

防爆形

耐圧防爆 (LED・他)

安全増防爆 (LED・他)

冷凍・冷蔵形

LED・白熱

表示灯・配線器具

防浸形 IPX7

水中形 IPX8

各種LED器具・配線器具



株式会社
鈴木セード製造所



■ 防爆水銀灯の置換えに最適 ■

Ex 耐圧防爆構造 LED照明器具
(水銀灯400W・250W代替品)

SEHL70シリーズ 水銀灯400W相当
SEHL34シリーズ 水銀灯250W相当



公益社団法人 産業安全技術協会 型式検定合格品

● 特 長

■ 水素・アセチレンを含む幅広い爆発性ガスに対応

■ 高い温度等級のグレードに対応

温度等級が最も高いT6に対応しており水銀灯器具以上の幅広い環境で使用できます。
防爆記号：Exdb II CT6Gb

■ 使用環境温度：-20℃～40℃

■ 軽量・コンパクト 取付作業を軽減

当社従来400W相当品 (SEHL80)と比べ約6.0kg軽量
外径寸法340φ→235φとコンパクト



● シリーズ形名及び仕様

設置場所に応じて直付・パイプ吊・ブラケット吊・投光器の取付が選択出来ます。

型式	CL(直付)	PP(パイプ吊)	BL(ブラケット吊)	BC(投光器)
形名	SEHL-34-22CL	SEHL-34-22PP	SEHL-34-22BL	SEHL-34-BC
	SEHL-70-22CL	SEHL-70-22PP	SEHL-70-22BL	SEHL-70-BC

オプション：・ガード付き ・落下防止ワイヤー も対応可能 お問い合わせください。

シリーズ	SEHL-34	SEHL-70
定格電圧・周波数	AC100V～240V	
消費電力	34W	70W
器具光束	6,000Lm	12,400Lm
エネルギー消費効率	176Lm/W	177Lm/W
光源寿命	60,000h *	
使用温度範囲	-20℃～40℃	
適用環境	ゾーン1・ゾーン2	
防爆記号	Exdb II CT6Gb	
保護等級	IP65	
色温度	5,000K	
器具質量(CL直付タイプ)	約6.5kg	

* 光源寿命は器具寿命ではありません。

Ex 耐圧防爆構造 LED照明器具 (水銀灯代替品)

SEHL13シリーズ 水銀灯100W相当

公益社団法人 産業安全技術協会 型式検定合格品

型式	CL(直付)	PP(パイプ吊)	BL(ブラケット吊)	BC(投光器)
形名	SEHL13-TH-22(16)CL	SEHL13-TH-22(16)PP	SEHL13-TH-22(16)BL	SEHL13-TH-BC



設置例



シリーズ	SEHL13
定格電圧・周波数	100V~240V・50/60Hz
消費電力	13W
器具光束	1,846Lm
エネルギー消費効率	142Lm/W
光源寿命	40,000h*
使用温度範囲	-20°C~40°C
適用環境	ゾーン1・ゾーン2
防爆記号	Exd II CT6Gb
保護等級	IP65
演色性・色温度	Ra80 ・ 5,000K
器具質量(CL直付タイプ)	約5.5kg

* 光源寿命は器具寿命ではありません。

耐圧防爆構造 LED照明器具 (蛍光灯代替品)

形名：FN40-CL-S

形名：FN60-CL-S

特殊直付 (低天井仕様)

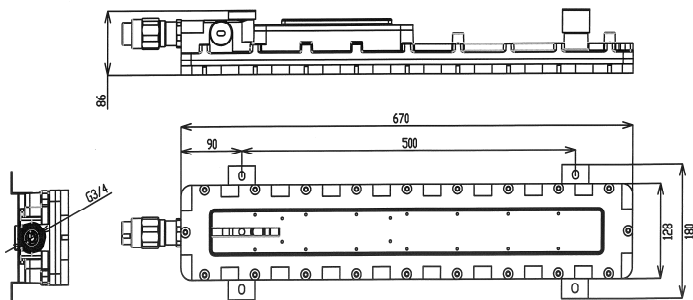
* 日本安全システム(株) 製

公益社団法人 産業安全技術協会 型式検定合格品

● 特長及び仕様

LEDの特性を活かし薄型で低い天井に取付が最適です

- 防爆構造はIIC対応で**水素・アセチレン**を含む幅広い爆発性ガスに対応 (Exd b II CT6Gb)
- エネルギー消費効率は蛍光灯器具と比較して圧倒的に高く、より少ない消費電力で明るさ確保できます。
- 使用環境温度 -20°C~50°Cと幅広い環境で使用可能です。



形名	FN40-CL-S	FN60-CL-S
定格電圧・周波数	AC100V~240V ・ 50/60Hz	
消費電力	40W	60W
器具光束	6,200Lm	9,200Lm
エネルギー消費効率	155Lm/W	153Lm/W
光源寿命	60,000h*	
使用温度範囲	-20°C~50°C	
適用環境	ゾーン1・ゾーン2	
防爆記号	Exdb II CT6Gb	
保護等級	IP65	
器具質量	約11.5kg	

* 光源寿命は器具寿命ではありません。

耐圧防爆構造 LED照明器具 (直管形) ゾーン2専用 高出力形 (Hfランプ相当)

SELED41311 1灯用 シリーズ
SELED42311 2灯用 シリーズ

公益社団法人 産業安全技術協会 型式検定合格品

耐圧防爆構造LED照明器具は、従来器具に比べ消費電力を削減できて、大幅な省エネとなります。また、弊社従来品 (SELED4131/4231) と比べ約63%の明るさをアップしました。直管形LEDランプは交換可能です。但し、交換ランプは指定適合ランプに限ります。

SELED41311



SELED42311



取付ピッチ：500mm (標準) ・ 800mm

1灯用器具

シリーズ 形名	型式	ハブ寸法	定格電圧(V)	周波数(Hz)	防爆記号	器具光束	光源寿命	消費電力
SELED41311-16(22)PP-22	パイプ吊	16G (22G)	AC100~ 200V	50/60Hz	de2G4	3,000Lm	60,000h	22W
SELED41311-16(22)CL-22	直付							
SELED41311-16(22)BL-22	ブラケット							

* 光源寿命は器具寿命ではありません。

2灯用器具

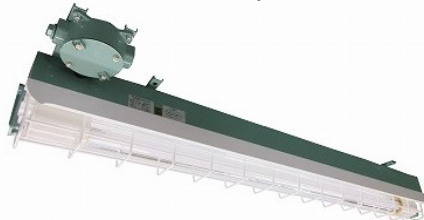
シリーズ 形名	型式	ハブ寸法	定格電圧(V)	周波数(Hz)	防爆記号	器具光束	光源寿命	消費電力
SELED42311-16(22)PP-22	パイプ吊	16G (22G)	AC100~ 200V	50/60Hz	de2G4	5,900Lm	60,000h	44W
SELED42311-16(22)CL-22	直付							
SELED42311-16(22)BL-22	ブラケット							

* 光源寿命は器具寿命ではありません。

安全増防爆形直管 LED照明器具 特殊直付 (直管形)

公益社団法人 産業安全技術協会 型式検定合格品

全高が低い特殊直付仕様の為、低い天井等に取り付けが出来ます。直管形LEDランプは交換可能です。但し、交換ランプは指定適合ランプに限ります。



ゾーン2専用

全高：185mm 取付ピッチ：900mm

1灯用	形名	型式	ハブ寸法	定格電圧(V)	周波数(Hz)	防爆記号	器具光束	光源寿命	消費電力
	SELED4171-16(22)CLS	低天井	16G(22G)	AC100~200V	50/60Hz	de2G4	1,800Lm	50,000h	20W

* 光源寿命は器具寿命ではありません。

防爆構造の高演色AAA蛍光灯からの置き換えに最適 耐圧防爆構造高演色（ゾーン2専用）LED照明器具

SELED4234 2灯用 シリーズ

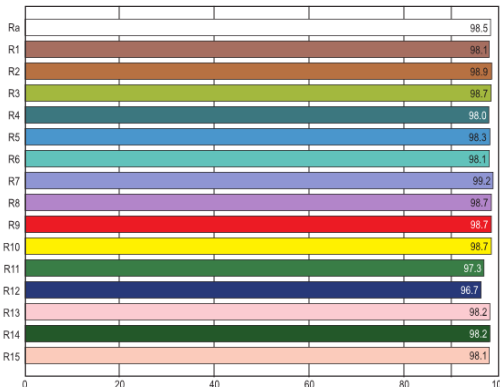
平均演色評価数 R a 98



取付ピッチ：500mm（標準）・800mm

公益社団法人 産業安全技術協会 型式検定合格品

ご注意：この器具はAC100V専用・200V専用のランプとなります。ご注文の際にはご指定ください。



■ R a 98の超高演色LED器具は、自然光に限りなく近く、色の忠実な再現が必要な環境の色評価用として、グラビア印刷や塗装ライン等での製品検査等色の識別が要求される環境で幅広く使用できます。

仕様

設置場所に応じた色温度（5000 K・6500 K）もラインナップしております。

* 光源寿命は器具寿命ではありません。

型式	定格出力・周波数・形名		消費電力	ハブ寸法	防爆記号	光源寿命
	AC100V・50/60Hz	AC200V・50/60Hz				
パイプ吊	SELED4234-16(22)PP-23-100	SELED4234-16(22)PP-23-200	46W	16G (22G)	de2G4	25,000h *
直付	SELED4234-16(22)CL-23-100	SELED4234-16(22)CL-23-200				
ブラケット	SELED4234-16(22)BL-23-100	SELED4234-16(22)BL-23-200				

他ラインナップ

高演色仕様の防爆器具ラインナップとしてAC100V～200V共用および1灯用仕様LED照明器具もございます お問い合わせください。

安全増防爆形直管LED照明器具 半導体工場向

SELED4133 1灯用 シリーズ
SELED4233 2灯用 シリーズ

ゾーン2専用

公益社団法人 産業安全技術協会 型式検定合格品

LEDで発光輝度を500nmに制御した安全増防爆形LED照明器具で、g線、i線など高感度の感光材料を使用する工場での使用が可能です。従来波長をフィルターでカットしていた蛍光灯や他社イエローランプLEDより視認性が大幅UP



SELED4133



SELED4233

取付ピッチ：500mm（標準）・800mm

クリーンルーム用（埋込仕様）も生産可能



仕様などお問い合わせください

■ ニューイエローランプ（NY）器具（500nm以下の短波長をカット）

光源：光源色	形名	器具タイプ	定格電圧(V)	防爆記号	光源寿命	消費電力(W)
ニューイエロー仕様	SELED4133-16(22)PP-NY	1灯式 パイプ吊 直付 ブラケット	AC100 ~ 200	de2G4	40,000h *	23
	SELED4133-16(22)CL-NY					
	SELED4133-16(22)BL-NY					
	SELED4233-16(22)PP-NY	2灯式 パイプ吊 直付 ブラケット				
	SELED4233-16(22)CL-NY					
	SELED4233-16(22)BL-NY					

■ ニューホワイトランプ（NW）器具（420nm以下の短波長をカット）

光源：光源色	形名	器具タイプ	定格電圧(V)	防爆記号	光源寿命	消費電力(W)
ニューホワイト仕様	SELED4133-16(22)PP-NW	1灯式 パイプ吊 直付 ブラケット	AC100 ~ 200	de2G4	40,000h *	23
	SELED4133-16(22)CL-NW					
	SELED4133-16(22)BL-NW					
	SELED4233-16(22)PP-NW	2灯式 パイプ吊 直付 ブラケット				
	SELED4233-16(22)CL-NW					
	SELED4233-16(22)BL-NW					

* 光源寿命は器具寿命ではありません。

(4)

■ 仕様・デザイン等は予告無く変更する場合があります
■ 照明器具の適正交換時期は8～10年

LED防爆照明器具

ゾーン2専用仕様

■ 2種危険場所専用：nR50

■ 粉じん防爆構造：tR50

* 直管蛍光灯と同等の広がる配光

* サークライン形蛍光灯代替に最適

* 使用温度範囲-40~40℃の為マイナス環境（冷凍倉庫）にも対応

型式	nR50-CL	tR50-CL
検定合格番号	第TC22777X号	第TC22749X号
防爆記号	Ex ec mc II C T4 Gc	Ex td III C T93°C Db
器具光束	7,500Lm	7,500Lm
消費電力	50W	50W
エネルギー消費効率	150Lm/W	150Lm/W
定格電圧・周波数	AC100~240V 50/60Hz	AC100~240V 50/60Hz
光源寿命	60,000 h	60,000 h
質量	約4.3Kg	約4.3Kg



JSSマニファクチャリング(株) 製

直付の他：パイプ吊り・ブラケット吊り・ポール吊りもあります。

公益社団法人 産業安全技術協会 型式検定合格品

防爆構造LEDヘッドランプ

型式（品番）EXL201R

保護等級 IP65

バッテリー 3.8V 1600mAh

充電方式 USB（タイプB）

防爆規格 Ex ic IIC T5 Gc / Ex ic IIIC T100°C Dc



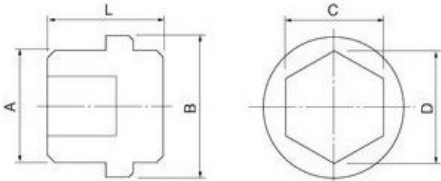
島田電機(株) 製

公益社団法人 産業安全技術協会 型式検定合格品

防爆用配線部材

■ ねじ栓（耐圧・安全増に適合）

材質：アルミダイカスト



形名	適合ハブ	寸法(mm)				
		A	Bφ	C	D	L
DWB-102A	16(G1/2)	G1/2	25	19	22	25.8
DWB-102B	22(G3/4)	G3/4	31	24	28	25.8

■ ねじ口の変換部材（耐圧防爆構造）

● アダプター 材質：鋼

22(G3/4)→16(G1/2)への変換

28(G1)→22(G3/4)への変換



● レジューサー 材質：鋼

16(G1/2)→22(G3/4)への変換

22(G3/4)→28(G1)への変換

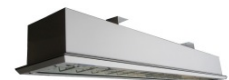


その他の防爆製品のラインナップ

防爆構造 埋込LEDブース用照明器具

防爆構造 埋込LEDクリンルーム照明器具

防爆構造 大型防爆モーターの新設・再検定支援・修理・インバータ化等



(5)

■仕様・デザイン等は予告無く変更する場合があります
■照明器具の適正交換時期は8~10年

冷凍・冷蔵構造 照明器具 SVシリーズ

-60℃から常温まで、用途に合わせて使用ください

冷蔵倉庫の保管温度帯		F1級	-20℃以下～-30℃未満
C3級	+10℃以下～-2℃未満	F2級	-30℃以下～-40℃未満
C2級	-2℃以下～-10℃未満	F3級	-40℃以下～-50℃未満
C1級	-10℃以下～-20℃未満	F4級	-50℃以下



設置例

冷凍冷蔵形

F級の冷凍倉庫対応 超低温用 (-60～30℃) LED器具 AC200V器具

■ 明るさは 水銀灯250W相当

F級の冷凍倉庫内はC級よりさらに厳しい低温環境となる為、一般的なLED照明器具では安定した連続点灯する事が困難です。

電源AC200V仕様でコンパクトな設計、-60℃という超低温環境でも連続点灯が可能です。

形名	使用温度範囲	取付仕様(型式)	定格電圧(V)	周波数(Hz)
SVLEDC-5251-16(22)	-60～30℃	直付	AC200V専用	50/60Hz



新製品ニュース : 現行品 SVLEDC-5251は在庫限り 新製品 SVLEDC-5252 2024年5月販売予定 仕様等は問合わせください

白熱電球100W仕様 F級の冷凍倉庫対応 超低温用 (-60～40℃) SVR_-5106 シリーズ AC100V対応器具

■ 明るさは 一般電球100W * 白熱電球のDC対応についてはお問合せください。

形名	使用温度範囲	取付仕様(型式)	定格電圧(V)	周波数(Hz)	白熱電球
SVRP-5106	-60～40℃	パイプ吊	AC100V	50/60Hz	100W
SVRC-5106		直付			
SVRB-5106		ブラケット			



F級の冷凍倉庫対応 低温用 (-40～40℃・-30～40℃) LED器具

SVLEDA シリーズ AC100～240V対応器具



使用温度範囲	-40～40℃		-30～40℃	
	品番	品番	品番	品番
	SVLEDA-0619FL	SVLEDA-0789FL	SVLEDA-0979FL	SVLEDA-1149FL
器具光束	11,000Lm	14,000Lm	17,000Lm	21,000Lm
消費電力	61W	78W	97W	114W
エネルギー消費効率	180Lm/W	179Lm/W	175Lm/W	184Lm/W
定格電圧・周波数	AC100～240V	50/60Hz	AC100～240V	50/60Hz
光源寿命	60,000 h		60,000 h	
質量	約3.8Kg		約3.8Kg	

(6) ■仕様・デザイン等は予告無く変更する場合があります
■照明器具の適正交換時期は8～10年

LED電球仕様 F級の冷凍倉庫対応 低温用 (-40~35℃)

この器具は交流電源AC100V及び直流電源DC100Vで点灯可能です。
通常時は交流電源AC100Vでご使用ください。非常時に直流電源DC100Vで
ご使用される場合、この器具にはバッテリー及び点灯ユニットは付属されて
おりませんので、別途直流電源をご用意ください。



SVLED_-5062-AD1 シリーズ AC/DC100V対応器具

■ 明るさは 一般電球60W相当

形名	使用温度範囲	取付仕様 (型式)	電源電圧(V)	周波数(Hz)	消費電力	器具光束
SVLEDP-5062-AD1	-40~35℃	パイプ吊	AC/DC100V	50/60Hz	8.0W	700Lm
SVLEDC-5062-AD1		直付				
SVLEDB-5062-AD1		ブラケット				

表示灯 G:緑・(R:赤)

ご注意：表示灯は非常灯（電池内蔵）ではありません。

E17口金 防湿形非常表示灯

● **LEDナツメ球仕様** *口金 E17

■ 使用温度範囲 -45~35℃ (F級環境)



*赤色仕様：SVLED-1007Rも
特注で制作可能です
お問合せください。



形名	定格電圧 (V)	ソケット口金	色
SVLED-1007G	AC/DC100V	E17	G：緑*

E26口金 表示灯

● **LED電球仕様** ■ 使用温度範囲 -40~35℃ (F級環境)

この器具は交流電源AC100V及び直流電源DC100Vで点灯可能です。
通常時は交流電源AC100Vでご使用ください。非常時に直流電源DC100Vで
ご使用される場合、この器具にはバッテリー及び点灯ユニットは付属されて
おりませんので、別途直流電源をご用意ください。

形名	使用温度範囲	取付仕様 (型式)	電源電圧 (V)	周波数 (Hz)	消費電力
SVLEDP-5062G-AD1	-40~35℃	パイプ吊	AC/DC100V	50/60Hz	8.0W
SVLEDC-5062G-AD1		直付			
SVLEDB-5062G-AD1		ブラケット			



● **白熱電球100W仕様** ■ 使用温度範囲 -60~40℃ (F級環境)

形名	使用温度範囲	取付仕様 (型式)	定格電圧 (V)	周波数 (Hz)	白熱電球
SVRP-5106 G	-60~40℃	パイプ吊	AC100V	50/60Hz	100W
SVRC-5106G		直付			
SVRB-5106 G		ブラケット			

直 流 電 源 装 置 (別置型) DC24V仕様

通常時：入力（電源）AC100V 出力（器具）DC24V
非常時：小形制御弁式鉛蓄電池で駆動 出力（器具）DC24V



形名	SV-BA-210-24	
定格電圧・周波数	AC100V±10%	50/60Hz
消費電力	85W	
出力電圧	DC24～26V	
出力電流	2A	
使用可能周囲温度	0～40℃ 結露・氷結なきこと	
設置場所	屋内・壁掛け式	
出力端子	2個	
質量	約5.3kg	

- 注意
1. 直流電源装置はマイナス環境では使用できません
 2. 直流電源装置は消防法の適用品ではございません
 3. 直流電源装置は定期的に動作確認を行い、電池は3年に一度交換してください
 4. 下記24V仕様器具との組合せ台数は、お問合せください

DC24V仕様のLED照明（表示灯・非常灯代替）器具

DC24V仕様表示灯 上記出力DC24Vの直流電源装置に最適

E17口金 表示灯 ■ 使用温度範囲 -45～30℃ (F級環境)

形名	定格電圧 (V)	消費電力	色
SVLED-1007G-24	DC24V	0.5W	G：緑*

*赤色仕様：SVLED-1007R-24も特注で制作可能です。お問合せください。



直流電源装置：SV-BA-210-24（バッテリー：満充電時）を使用した場合、非常時では30分以上点灯致します

E26口金 表示灯 ■ 使用温度範囲 -40～30℃ (F級環境)

形名	取付仕様 (型式)	電源電圧 (V)	消費電力
SVLEDP-5062G-24	パイプ吊	DC24V	9.0W
SVLEDC-5062G-24	直付		
SVLEDB-5062G-24	ブラケット		

直流電源装置：SV-BA-210-24（バッテリー：満充電時）を使用した場合、非常時では30分以上点灯致します



DC24V仕様非常灯代替 出力DC24Vの直流電源装置に最適

E26口金 非常灯代替 ■ 使用温度範囲 -40～30℃ (F級環境)

注意：非常灯としての適合マークはありません

形名	取付仕様 (型式)	器具光束 (Lm)	電源電圧 (V)	消費電力
SVLEDP-5062-24	パイプ吊	500Lm	DC24V	9.0W
SVLEDC-5062-24	直付			
SVLEDB-5062-24	ブラケット			

直流電源装置：SV-BA-210-24（バッテリー：満充電時）を使用した場合、非常時では30分以上点灯致します



配線器具

押ボタンスイッチ (防湿形監禁通報用押ボタンスイッチ)

- 使用温度範囲 $-30\sim 35^{\circ}\text{C}$

形名：SVSP-1005 スイッチはA接点：押してON・離してOFFの仕様

形名：SVSP-10051 スイッチを押してON・再度押してOFFの仕様

ドアの故障など 特殊な室内に人が監禁された場合、
または危険を伴う特殊な場所で周囲に異常が発生した場合に
速やかに外部にいる警備などへ知らせる際の通報用スイッチです。



New : 特注対応 -40°C 対応の押し釦スイッチあります、お問い合わせください

スイッチ (タンブラスイッチ)

SVST シリーズ

- 使用温度範囲 $-20\sim 40^{\circ}\text{C}$
- 冷蔵・冷凍室向け密閉型タンブラスイッチ
- 防浸形のタンブラスイッチにも使用可 IPX7



形名	SVST-1211(片切用)	SVST-1221(両切用)	SVST-1231(3路用)	SVST-1241(4路用)
接点定格	20A-300V	20A-300V	20A-300V	20A-300V
接点機構	片切	両切	3路用	4路用
適用ケーブル外径	$\phi 10\sim \phi 17$	$\phi 10\sim \phi 17$	$\phi 10\sim \phi 17$	$\phi 10\sim \phi 17$
付属品	ふさぎ棒 1本	ふさぎ棒 1本	ふさぎ棒 1本	ふさぎ棒 1本

《適合ケーブル外径》

本品の発注時には、使用ケーブルの外径に
適合するパッキンを表より選び、指定記号
をご指名下さい。

ケーブル外径	パッキング形式	指定記号
$\phi 10\sim \phi 13.5$	GP-12	12
$\phi 13.5\sim \phi 17$	GP-16	16

冷蔵・冷凍室向け防滴形コンセント

SVCR シリーズ ■ 使用温度範囲 $-20\sim 40^{\circ}\text{C}$



形名	定格		極数	仕様
	(A)	(V)		
SVCR-1131	15	125	2P+E	ケーブル工事用
SVCR-1231	20	250	2P+E	ケーブル工事用

《適合ケーブル外径》

本品の発注時には、使用ケーブルの外径に
適合するパッキンを表より選び、指定記号
をご指名下さい。

ケーブル外径	パッキング形式	指定記号
$\phi 10\sim \phi 13.5$	GP-12	12
$\phi 13.5\sim \phi 17$	GP-16	16

防浸形LED照明器具

設置例

防浸形

- 電力会社様の洞道などで採用されて、実績がある器具です
- 集中豪雨などによる一時的な浸水でも、IP67の器具の為安心
- LED光源の採用により、従来光源の蛍光灯（FLR20W：29W）（FLR40W：47W）に比べ省エネでコンパクトな器具を実現
- 器具外郭の材質はポリカーボネイト樹脂とステンレスを採用
- 長寿命：40,000時間の為、蛍光灯ランプ等の交換がなくメンテナンスフリー



防浸形-1 保護等級：IP67 LEDモジュール仕様

明るさは 蛍光灯Hf16W相当

形名（固定型）	定格電圧（V）	周波数（Hz）	消費電力
SVLED-2100FW	AC100～200V	50/60共用	14W



防浸形-2 保護等級：IP67 LED直管形ランプ仕様

電源内蔵LED形直管ランプを使用している為 軽量でコンパクトな仕様です。

LED（20W形LED直管仕様） LED（40W形LED直管仕様）

明るさは 蛍光灯FLR20W及びFLR40W相当

仕様	形名（固定型）	定格電圧（V）	周波数（Hz）	消費電力
20W仕様	SVLED-2011B	AC100～200V	50/60共用	7.2W
40W仕様	SVLED-4011B			22.5W



- 防浸形 保安灯 保護等級：IP67 万一の停電時でもバッテリーで駆動
- 防浸形 出入口灯 保護等級：IP67 ピクトグラムパネルで非常時の誘導 万一の停電時にも、バッテリーで駆動



* 仕様などはお問合せください



その他特殊照明器具

- ◆ 水中照明器具の設計致します

設置例 都内某所雨水調整池用照明器具



- ◆ 直流電源（DC）の照明器具設計致します



- ◆ LED除菌脱臭灯 直管型から置き型仕様までラインナップしております



安全に関するご注意

- 取付、取外し、配線作業及び保守・点検は、必ず電源を切って行ってください。感電、火災及び爆発の危険があります。
- 運搬、据付け、配線、運転、保守、点検の作業は、各防爆構造、電気設備の施工、関連法規などの専門知識及び技能の持った人が実施してください。意図しない取扱は、機器の故障や重大な事故の原因になります。
- お客様での分解、修理、改造は絶対におやめください。修理や改造は感電・破壊・火災・誤動作など、重大な事故につながります。
- 破損した照明器具を使用しないでください。接触による障害や重大な事故の原因になります。
- 接地端子を確実に設置してください。感電、火災および爆発の危険があります。
- ご使用の際は、このカタログ及び取扱説明書をお読みの上、正しくご使用ください。
- 使用しない引込用穴には、全てにプラグを取付けてください。取付の際には、保護構造を満足するように、リングが装着されていることを確認してリングがつぶれるまで締め付けてください。



ご使用上のご注意

- 光源寿命はあくまでも設計寿命であり、その寿命を保証するものではありません。
- 照明器具の適正交換時期の目安は、設置後8～10年（使用条件：周囲温度30℃、1日点灯10時間年間3,000時間点灯です。）長期間使用した器具は外観に異常がなくても内部の劣化は進行しています。安全と省エネの為に点検、交換をお勧めします。
- 白色LEDの特性上、個々のLEDにより発光色や明るさにバラツキがある場合があります。また経年劣化による減衰率にもバラツキがありますのでご注意ください。
- LED直管仕様は基本的にはLEDの交換は出来ませんが、モジュール仕様はできません お問い合わせください。
- 製品の仕様・デザイン等は予告無く変更する場合があります。

株式会社 鈴木セード製造所

東京大田区のもの作りの街で、創業91年（創立は昭和7年）の実績で培った技術を基に 防爆・防水・低温などの特殊照明器具の設計・製造・販売を行っているメーカーです。

製造元 株式会社 鈴木セード製造所

〒143-0015 東京都大田区大森西1-16-20

<http://www.suzuki-shade.co.jp>

TEL 03 (3763) 7231 (代) / FAX 03 (3763) 7234

お問い合わせは

